



คู่มือการปฏิบัติงานตามภารกิจหลักและ
ภารกิจสนับสนุนของหน่วยงาน

โรงพยาบาลบัวใหญ่ จังหวัดนครราชสีมา

คำนำ

โรงพยาบาลบัวใหญ่ มีการนำนโยบายจากกระทรวงสาธารณสุข มาแปลงเพื่อนำไปสู่การปฏิบัติของหน่วยงานระดับพื้น และยังเป็นหน่วยงานกลางในการนำนโยบาย แนวทางของ องค์กรเผยแพร่เชื่อมโยงบูรณาการกับส่วนราชการต่างๆที่เกี่ยวข้อง อีกด้วยดังนั้น เพื่อให้การดำเนินการดังกล่าว บรรลุตามเป้าหมายและแนวทางอันจะเป็นการตอบสนองต่อภารกิจหลักขององค์กร คณะกรรมการจัดทำมือ ปฏิบัติงานจึงได้จัดทำคู่มือนี้ขึ้น เพื่อให้ได้เตรียมความพร้อมในเรื่องต่างๆ และสามารถดำเนินการได้ครบถ้วน สอดคล้องกับแนวทางและเป้าประสงค์ของนโยบายการปฏิบัติงาน การติดตามประเมินผลที่กำหนดไว้หวังเป็นอย่างยิ่งว่าคู่มือเล่มนี้จะเป็นประโยชน์ต่องานโรงพยาบาลบัวใหญ่ ในการดำเนินการตามภารกิจได้อย่างถูกต้อง เกิดประสิทธิผล คุณภาพประสิทธิภาพ และมีการพัฒนาองค์กรอย่างต่อเนื่อง

โรงพยาบาลบัวใหญ่

สารบัญ

เรื่อง	หน้า
คู่มือการปฏิบัติงาน กระบวนการประเมินผล ของโรงพยาบาลบัวใหญ่	
๑. หลักการและเหตุผล	๑
๒. วัตถุประสงค์	๑
๓. ขอบเขต	๑
๔. คำนิยาม	๑
๕. ผู้รับผิดชอบ	๑
๖. ขั้นตอนการปฏิบัติงาน	๒
๗. ขั้นตอนการปฏิบัติงานประเมินผล	๒
คู่มือการปฏิบัติงานตามบทบาทและภารกิจ โรงพยาบาลบัวใหญ่	
๑. ค่านิยมร่วม (Core Value)	๓
๒. พันธกิจ (Mission)	๓
๓. เข้มมุ่ง ปี ๒๕๖๕	๓
สมรรถนะหลักขององค์กร	๓
ยุทธศาสตร์โรงพยาบาลบัวใหญ่ ปี ๒๕๖๔-๒๕๖๖	๗
ขั้นตอนการรับบริการผู้ป่วยโดยใช้เครื่องกดบัตรคิวและห้องบัตร (เวชระเบียน)	๘
ขั้นตอนการรับบริการผู้ป่วยนอก	๙
ขั้นตอนการตรวจสอบสุขภาพ ขอใบรับรองแพทย์	๑๐
ขั้นตอนการให้บริการห้องเจาะเลือด	๑๑
ขั้นตอนการรับยา	๑๒
ขั้นตอนการให้บริการห้องฟัน	๑๓
ขั้นตอนการให้บริการห้องฉีดยา	๑๔

คู่มือการปฏิบัติงานกระบวนการประเมินผล ของโรงพยาบาลบัวใหญ่

๑. **หลักการและเหตุผล** การกำกับ ดูแล ประเมินผล และสนับสนุนการปฏิบัติงานสาธารณสุขในหน่วยงาน เพื่อประเมินผลงานและ ผลลัพธ์การพัฒนาสุขภาพประชาชนในพื้นที่ รวมทั้งตามหลักการบริหารจัดการบ้านเมืองที่ดีหน่วยงานราชการต้อง มีการประเมินผลการปฏิบัติราชการประจำปีรวมทั้งให้ความสำคัญกับระบบติดตามผลและแจ้งให้ผู้เกี่ยวข้องทราบ ซึ่งภารกิจการประเมินผลเป็นภารกิจหลักของกลุ่มพัฒนายุทธศาสตร์ซึ่งต้องกำหนดแนวทางการดำเนินงาน ประเมินผลให้เป็นไปในทิศทางเดียวกัน

๒. **วัตถุประสงค์** เพื่อเป็นแนวทางในการด า เนินงาน ประเมินผลงานด้านสาธารณสุขของโรงพยาบาลบัวใหญ่ ให้เป็นไปอย่างถูกต้อง ตามหลักวิชาการ และดำเนินการในทิศทางเดียวกัน

3. **ขอบเขต** ครอบคลุมการประเมินผลการดำเนินงานสาธารณสุขทุกระดับ ตั้งแต่ระดับ อำเภอ ตำบล ประเมินเกี่ยวกับ สถานสุขภาพ แผนยุทธศาสตร์แผนปฏิบัติงานประจำปีการดำเนินงานตามนโยบายเร่งรัด รวมทั้งการประเมินผล การปฏิบัติราชการตามคำรับรองการปฏิบัติราชการของสำนักงานสาธารณสุขจังหวัด ทั้งนี้ตั้งแต่การจัดตั้ง คณะทำงาน การจัดทำกรอบและประเด็น วิธีการกำกับ ติดตาม และประเมินผลตามภารกิจ

4. **คำนิยาม** การประเมินผล : หมายถึง กระบวนการดำเนินงานด้านการควบคุม กำกับ เพื่อติดตามความก้าวหน้า ของงานด้านภารกิจ รวมทั้งประเมินกระบวนการ และผลลัพธ์ดำเนินงาน ด้านสาธารณสุขสำเร็จตามวัตถุประสงค์ที่กำหนดไว้หรือไม่ซึ่งประเมินผลเกี่ยวกับ

4.1 ประเมินสถานะสุขภาพ

4.2 ประเมินผลตามแผนยุทธศาสตร์ของโรงพยาบาล

4.3 ประเมินผลตามแผนปฏิบัติงานประจำปี/โครงการ

4.4 ประเมินผลการปฏิบัติงานตามคำรับรองการปฏิบัติราชการ

4.5 ประเมินผลการดำเนินงานตามนโยบายเร่งรัด

5. **ผู้รับผิดชอบ** ผู้อำนวยการโรงพยาบาล : มีหน้าที่เป็นผู้บริหารสูงสุดในองค์กร ใช้อำนาจ ในการตัดสินใจ และมีบทบาท เป็นผู้นำองค์กร

5.1 หัวหน้ากลุ่มงาน : มีหน้าที่รับผิดชอบตามภารกิจของแต่ละกลุ่มงาน

5.2 ผู้รับผิดชอบงานประเมินผล : มีหน้าที่เป็นผู้บริหารจัดการให้เกิดกระบวนการ นิเทศ ติดตามและประเมินผล ทุกระดับ

5.3 คณะทำงานประเมินผล : มีหน้าที่เป็นคณะทำงาน นิเทศ ติดตาม ประเมินผล ของหน่วยงานที่เป็น ผู้แทน จากกลุ่มงานต่าง ๆ

5.4 ผู้รับผิดชอบแผนงาน/โครงการ : มีหน้าที่ประเมินผล แผนงานที่รับผิดชอบ

6. ขั้นตอนการปฏิบัติงาน

1. จัดตั้งคณะทำงานประเมินผล
2. ศึกษาข้อมูลและแนวทางประเมินผลตั้งแต่ระดับชาติกระทรวง จังหวัด พื้นที่
3. กำหนดตัวชี้วัด คำนิยามตัวชี้วัดขอบเขตการประเมินผล
4. วางแผนการประเมินผลภาพรวมและวางแผนประเมินผลโครงการ
5. นำเสนอแผนการประเมิน
6. พิจารณาจัดทำเครื่องมือประเมินผล (ระบบรายงานการประชุมนำเสนอ)
7. ดำเนินการจัดเก็บรวบรวมข้อมูลนำไปวิเคราะห์เปรียบเทียบกับวัตถุประสงค์หรือ

เป้าหมาย

8. สรุปผลการประเมินพร้อมจัดทำข้อเสนอและรายงานแก่ผู้บริหาร
9. ตัดสินใจ กำหนดนโยบายและทางเลือกที่เหมาะสมในการบริหารจัดการ

7. ขั้นตอนการปฏิบัติงานประเมินผล

1. จัดตั้งคณะทำงานประเมินผล
2. ทบทวนแนวทางการนิเทศติดตามและประเมินผล
3. กำหนดรูปแบบ คำนิยาม ขอบเขต การประเมินผล
4. วางแผนการ ประเมินผลภาพรวมและวางแผน
5. พิจารณาจัดทำเครื่องมือประเมินผลประเมินผลโครงการ
6. พิจารณาเครื่องมือให้เหมาะสมกับวัตถุประสงค์
7. ดำเนินการจัดเก็บรวบรวมข้อมูลและนำไปวิเคราะห์
8. สรุปผลการประเมินนำเสนอผู้บริหาร/จัดทำรายงาน/เผยแพร่
9. ตัดสินใจทางเลือกที่เหมาะสมในการบริหารจัดการและกำหนดเป็นนโยบาย

คู่มือการปฏิบัติงานตามบทบาทและภารกิจ โรงพยาบาลบัวใหญ่

ค่านิยมร่วม (Core Value)

S	Safety Smile & Smart	: ปลอดภัย เป็นมิตร มีความเป็นมืออาชีพ
I	Innovation	: สร้างนวัตกรรม
K	Knowledge Management	: การจัดการองค์ความรู้
H	Humility	: มีความอ่อนน้อม เป็นมิตร ดุจญาติมิตร
I	Information	: จัดการข้อมูลสารสนเทศ
O	Ownership	: ร่วมเป็นส่วนหนึ่งขององค์กร

พันธกิจ (Mission)

1. จัดการด้านการส่งเสริม ป้องกัน รักษาและฟื้นฟูสุขภาพอย่างมีคุณภาพและปลอดภัย
2. มุ่งเน้นการสร้างเสริมสุขภาพให้ประชาชนมีสุขภาพดี โดยการมีส่วนร่วมของภาคีเครือข่าย
3. บริหารทรัพยากรอย่างมีประสิทธิภาพ โดยนำระบบเทคโนโลยีและสารสนเทศมาใช้ในการจัดการ
4. พัฒนาบุคลากรทุกระดับสู่ความเป็นมืออาชีพและสามารถปรับตัวเข้ากับการเปลี่ยนแปลงได้อย่างมีความสุข

เข็มมุ่ง ปี 2565

1. มุ่งเน้น 2P Safety Goal : 9 Element
2. บุคลากรมีความสุขและสุขภาพดี
3. พัฒนา Digital Transformation ต่อยอดระบบคิว มีนวัตกรรมเพื่อลดความแออัดและลด

ระยะเวลาการรอคอย

4. เพิ่มประสิทธิภาพการเงินการคลัง เพิ่มรายรับ ลดรายจ่าย

สมรรถนะหลักขององค์กร

ความเชี่ยวชาญด้านการสร้างภาคีเครือข่าย ความร่วมมือทั้งภาครัฐและเอกชน กำหนดภารกิจแยกตามกลุ่มภารกิจ ดังนี้

1. **กลุ่มงานบริหารทั่วไป** รับผิดชอบการบริหารจัดการทั่วไป

งานธุรการ มีหน้าที่จัดการระบบงานและสนับสนุนการปฏิบัติงานของงานต่างๆ ได้แก่ งานเลขานุการ งานสารบรรณตั้งแต่การรับ การส่ง การจัดเก็บ และการทาลายให้เป็นไปตามระเบียบแบบแผนของทางราชการ

งานพัสดุ ควบคุมกำกับดูแลงานธุรการของฝ่าย งานการจัดซื้อ/จัดจ้าง งานบริหาร คลังพัสดุ งานควบคุม จำหน่าย

งานซ่อมบำรุง ควบคุมกำกับดูแล งานซ่อมอุปกรณ์ทางการแพทย์ งานช่างไฟฟ้า งานช่างเครื่องกล

งานการเงินและบัญชี รับผิดชอบการจัดทำบัญชี คือ การจัดทำบัญชีเงินสด บัญชีเงินแยกประเภทแบบเกณฑ์คงค้าง รายงานงบการเงิน วิเคราะห์การเงินตามตัวชี้วัดทางการเงิน รับผิดชอบการเงินการคลังของโรงพยาบาล ดังนี้

- การตรวจสอบ มีหน้าที่ตรวจสอบหลักฐานทางการเงินให้มีความครบถ้วนถูกต้อง
- งานรับเงิน มีหน้าที่ในการรับเงินค่ารักษาพยาบาลผู้ป่วยนอกและผู้ป่วยใน รับเงินค่ารักษาพยาบาล เงินเชื่อ รับเงินค่าประกันของหรือสัญญาที่เป็นเงินสด รับเงิน โอนงบประมาณในโครงการต่างๆ
- งานจ่ายเงิน มีหน้าที่ในการจ่ายเงินเดือนค่าจ้าง จ่ายเงินค่าตอบแทน จ่ายเงินค่าสวัสดิการ ค่ารักษาพยาบาลหรือสวัสดิการค่าเล่าเรียน จ่ายเงินชาระหนี้แก่เจ้าหนี้การค้า
- งานเรียกเก็บหนี้ มีหน้าที่ในการเร่งรัดและเรียกเก็บหนี้ที่เป็นลูกหนี้การค้าของโรงพยาบาล

2. กลุ่มงานเทคนิคการแพทย์ งานเทคนิคการแพทย์รับผิดชอบให้บริการใดๆ เพื่อให้ได้สิ่งตัวอย่างจากร่างกายมนุษย์ ทา การตรวจ วิเคราะห์สิ่งตัวอย่างทางห้องปฏิบัติการเทคนิคการแพทย์เพื่อ การวินิจฉัยโรค พยากรณ์โรค ติดตามและบำบัดรักษา ควบคุมป้องกันและเฝ้าระวังโรค ประเมินสภาวะสุขภาพ สร้างเสริมสุขภาพ ค้ำครองผู้ป่วยโรค ตลอดจนการพิสูจน์ หลักฐาน งานพัฒนารูปแบบบริการทางการแพทย์

3. กลุ่มงานทันตกรรม รับผิดชอบให้บริการตรวจ วินิจฉัย และบำบัดรักษา ฟื้นฟูสภาพ ส่งเสริมและป้องกัน ทางทันตกรรม งานบริการผู้ป่วยในและนอก การส่งเสริมป้องกันทันตกรรมในคลินิก งานให้คำปรึกษา งานสอน และฝึกอบรม งานวิจัย และพัฒนา

4. กลุ่มงานเภสัชกรรมและค้ำครองผู้ป่วยโรค รับผิดชอบให้บริการเภสัชกรรมเกี่ยวกับการคัดเลือก จัดซื้อ จัดหาเวชภัณฑ์ ให้มีคุณภาพ ได้มาตรฐานถูกต้องตามหลักวิชาการอย่างประหยัดและทั่วถึงอาจติดตามระดับยาในเลือดผู้ป่วย ควบคุมเวชภัณฑ์ ควบคุมการให้บริการการจ่ายยาและเวชภัณฑ์ ให้คำปรึกษาแนะนำ การใช้ยาแก่ผู้ป่วยและบุคลากรทางการแพทย์

5. กลุ่มงานการแพทย์

- 1) กำหนดมาตรฐานด้านการแพทย์และทันตกรรม และระเบียบปฏิบัติด้านวิชาชีพแพทย์และทันตแพทย์ ของโรงพยาบาล
- 2) การส่งเสริม ติดตาม และควบคุมให้มีการปฏิบัติตามมาตรฐานและระเบียบปฏิบัติด้านแพทย์และทันตกรรมของโรงพยาบาล
- 3) การเป็นกรรมการในการรับประเมินผลช่วงทดลองงาน สอบสวน พิจารณาความดี ความชอบและการให้ พ้นจากโรงพยาบาลสำหรับแพทย์และทันตแพทย์
- 4) การรับผิดชอบการพัฒนาความรู้ความสามารถของแพทย์และทันตแพทย์ให้ทันสมัยอยู่เสมอ
- 5) การส่งเสริมและควบคุมให้มีการปฏิบัติตามจริยธรรมของวิชาชีพแพทย์และทันตแพทย์
- 6) การติดตามผลการดำเนินงานด้านการแพทย์และทันตกรรมของโรงพยาบาล
- 7) การบริหารและพัฒนางานด้านการแพทย์และทันตกรรมของโรงพยาบาล
- 8) การเป็นตัวแทนของโรงพยาบาลในการให้ความเห็นด้านการแพทย์และทันตกรรม ต่อบุคคลภายนอก โรงพยาบาล

9) การแก้ปัญหาด้านแพทย์และทันตแพทย์ของโรงพยาบาล และเป็นตัวแทนแพทย์และทันตแพทย์ของ โรงพยาบาลในการเจรจาต่อรอง การรักษาสิทธิ การฟ้องร้อง และการต่อสู้คดีความต่าง ๆ

6. **กลุ่มงานโภชนศาสตร์** เป็นผู้นำองค์กร ดำเนินงานด้านบริการอาหารและโภชนาการด้านผู้ป่วย ในให้ถูกต้องตามมาตรฐานวิชาชีพ รับนโยบายจากผู้บริหารโรงพยาบาล กำหนดหน้าที่ความรับผิดชอบของเจ้าหน้าที่แต่ละสายงานให้ชัดเจนตามโครงการบริหารงานด้านโภชนาการในโรงพยาบาล แผนงานด้านบริการอาหาร และโภชนาการ จัดทำแผนการจัดซื้อ การจัดเก็บรักษาอาหาร เครื่องบริโภคได้ตามมาตรฐานอาหาร และปฏิบัติตามระเบียบ พัฒนาด้านอาคารสถานที่ ปรับปรุงประกอบอาหารและสิ่งแวดล้อมให้ถูกสุขลักษณะตามหลักสุขาภิบาลอาหาร และควบคุม การแพร่กระจายเชื้อโรคในโรงพยาบาล ควบคุมกำกับ การและติดตามการ ให้บริการอาหารและโภชนาการแก่กลุ่มเป้าหมายอย่างทั่วถึงและถูกต้อง

7. **กลุ่มงานรังสีวิทยา** งานรังสีให้บริการด้านรังสีโดยใช้สารกัมมันตภาพรังสี ให้คำแนะนำเกี่ยวกับอันตรายและการป้องกัน อันตรายจากรังสี การให้คำปรึกษาเผยแพร่ความรู้

8. **กลุ่มงานเวชกรรมฟื้นฟู** รับผิดชอบให้บริการตรวจวินิจฉัย รักษา ฟื้นฟูสมรรถภาพแก่ผู้ป่วย ผู้พิการ เด็กที่มีปัญหาพัฒนาการ หรือเด็กบกพร่องทางการรับรู้ การเรียนรู้ รวมทั้ง ผู้มีอาการปวดเรื้อรัง โรคเรื้อรังของระบบการทางของร่างกาย จิตใจ สมอง ที่ไม่สามารถประกอบกิจวัตรประจำวันหลัก หรือดำรงชีพ ในสังคมเยี่ยงคนปกติได้ นั้น แบ่งย่อยได้ 4 งาน

1. ตรวจ ประเมิน รักษาโดยแพทย์เวชกรรมฟื้นฟู

2. บริการกายภาพบำบัด

3. บริการกิจกรรมบำบัด มีขอบข่าย การตรวจ ประเมิน ส่งเสริม ป้องกัน บำบัดฟื้นฟูสมรรถภาพบุคคลที่มีความบกพร่องทางด้านร่างกาย จิตใจ อารมณ์ สังคม การเรียนรู้ พัฒนาการเด็ก ให้สามารถทำกิจกรรมต่างๆได้ เพื่อให้บุคคลดำเนินชีวิตไปตามศักยภาพได้ โดยวิธีการทางกิจกรรมบำบัด จัดแบ่งงานออกได้ ดังนี้

3.1 บำบัด ฟื้นฟู กระตุ้นส่งเสริมพัฒนาการเด็กที่มีปัญหาทางกาย การเคลื่อนไหวการรับรู้ การสื่อสาร อารมณ์ จิตและพฤติกรรม

3.2 บำบัด ฟื้นฟูกลุ่มผู้ป่วย พิการ บกพร่องทางด้านร่างกาย สมอง

3.3 บำบัด ฟื้นฟูกลุ่มผู้ป่วย พิการ บกพร่องทางด้านจิต พฤติกรรม

3.4 บำบัด ฟื้นฟูกลุ่มผู้สูงอายุ

3.5 บำบัด ฟื้นฟูในชุมชน

3.6 บริการตรวจประเมิน ส่งเสริม ป้องกันในชุมชน สถานศึกษา สถานประกอบการ

4. บริการกายอุปกรณ์เสริมเทียม

9. **กลุ่มงานประกันสุขภาพยุทธศาสตร์และสารสนเทศทางการแพทย์** งานสารสนเทศทางการแพทย์การจัดการข้อมูลด้านการรักษาพยาบาลและด้านการจัดการวิเคราะห์ จัดทำรายงาน การให้บริการ ข้อมูลข่าวสารตามพระราชบัญญัติข้อมูลข่าวสารการสำรวจความต้องการด้าน Hardware Software การจัดหา การวางระบบฝึกอบรมและบำรุงรักษา การจัดการเวชระเบียน การลงทะเบียนโรค ตรวจสอบคุณภาพข้อมูลด้านเวชระเบียนงานประกันสุขภาพ

1. ขึ้นทะเบียนสิทธิในระบบประกันสุขภาพ

2. งานตรวจสอบสิทธิ์การรักษาพยาบาล

3. งานเรียกเก็บค่ารักษาพยาบาล

4. งานฐานข้อมูลและสารสนเทศระบบประกันสุขภาพ งานยุทธศาสตร์และแผนงานโครงการ รับผิดชอบในการจัดทำแผนยุทธศาสตร์ เพื่อพัฒนาระบบบริการ สุขภาพ แผนปฏิบัติการ การติดตามและ ประเมินผล

10. กลุ่มงานบริการด้านปฐมภูมิและองค์รวม

1. งานเวชปฏิบัติครอบครัวและชุมชน
2. งานควบคุมโรคและระบาดวิทยา
3. งานพัฒนาระบบบริการปฐมภูมิและสนับสนุนเครือข่าย
4. งานส่งเสริมสุขภาพและฟื้นฟู
5. งานคุ้มครองผู้บริโภค
6. งานสุขศึกษา

11. กลุ่มงานการพยาบาล กำหนดทิศทาง นโยบาย และกลยุทธ์ในการบริหารการพยาบาล จัดระบบ การพยาบาลเฉพาะแต่ละสาขา พัฒนาและประกันคุณภาพการพยาบาล นิเทศ กำกับการปฏิบัติตามมาตรฐาน วิชาชีพ

1. งานผู้ป่วยอุบัติเหตุและฉุกเฉิน ให้บริการพยาบาลผู้ป่วยที่บาดเจ็บหรือผู้ป่วยฉุกเฉิน รุนแรงทุกสาขา ที่ อยู่ในภาวะวิกฤติ อันตรายต่อชีวิตทุกกลุ่มโรค ประเมินอาการ สัญญาณชีพ ช่วยเร่งด่วน ป้องกันภาวะแทรกซ้อน จัดการข้อมูล ด้านนิติเวช สอน ฝึกอบรม พัฒนาและวิจัย

2. งานพยาบาลผู้ป่วยนอก ให้บริการพยาบาลผู้ป่วยทุกสาขาในการตรวจวินิจฉัยและการ บำบัดรักษา จัดคลินิกเฉพาะโรค คลินิกโรคติดต่อโรคเรื้อรัง วิเคราะห์คัดกรอง ให้คำแนะนำส่งเสริมสุขภาพ ป้องกัน ภาวะแทรกซ้อน ส่งต่อดูแลต่อเนื่อง สอน ฝึกอบรม พัฒนาและวิจัย

3. งานพยาบาลผู้ป่วยใน ระบบงานบริการผู้ที่ลงทะเบียนเข้ารับรักษาตัวในโรงพยาบาล ติดต่อกันไม่น้อยกว่า 6 ชั่วโมง โดยได้รับการวินิจฉัยและคำแนะนำจากแพทย์วิเคราะห์คัดกรอง ให้คำแนะนำ ส่งเสริม สุขภาพป้องกันภาวะแทรกซ้อน ส่งต่อดูแลต่อเนื่อง สอน ฝึกอบรม พัฒนาและวิจัย

4. งานพยาบาลผู้คลอด ให้การพยาบาลหญิงตั้งครรภ์ ประเมินอาการ ฝ้าระวังตั้งแต่ระยะ รอคคลอด ท คลอดในภาวะปกติและ ภาวะฉุกเฉินทางสูติศาสตร์ ดูแลมารดาและทารกแบบองค์รวม ศึกษาวิจัยอบรม

5. งานพยาบาลจิตเวช ให้การพยาบาล วินิจฉัยโรคจิตทั่วไป ให้คำปรึกษา คลายเครียด ส่งเสริมพัฒนาการเด็ก ฟื้นฟูปรับพฤติกรรม ดูแลผู้ป่วยจิตเวชที่ได้รับไว้ รักษา ศึกษาวิจัย ฝึกอบรม

6. งานวิจัยและพัฒนาการพยาบาล วางระบบเพื่อพัฒนาบริการพยาบาลในทุกมิติทั้งด้าน ส่งเสริมสุขภาพ ป้องกัน รักษา และฟื้นฟูสุขภาพ โดยใช้องค์รวมความรู้ทางวิทยาศาสตร์และศาสตร์ทางการ พยาบาล เพื่อให้การดูแลสุขภาพและการพยาบาลผู้ป่วยมีประสิทธิภาพและความก้าวหน้าทันสมัย

12. กลุ่มงานแพทย์แผนไทยและการแพทย์ทางเลือก รับผิดชอบในการส่งเสริมให้ผู้ป่วยได้รับ บริการที่มีคุณภาพ และเป็นมาตรฐาน ให้ความรู้และทักษะในการ ดูแลตนเอง ฝ้าระวังภาวะแทรกซ้อนต่างๆ จากการทำกิจกรรม เน้นความปลอดภัย มีประโยชน์และมีประสิทธิผล การดูแลส่งเสริมสุขภาพที่มีใช้ การแพทย์แผนปัจจุบันหรือการแพทย์หลัก การรักษาแบบเบียวยา หรือสมาน (Healing) การรักษาด้วยวัสดุ อุปกรณ์ หรือวิธีการธรรมชาติที่ได้รับการรับรองตามมาตรฐานของกรมพัฒนา การแพทย์แผนไทยและ การแพทย์ทางเลือก

ยุทธศาสตร์โรงพยาบาลบัวใหญ่ ปี ๒๕๖๔-๒๕๖๖

การพัฒนาส่งเสริมคุณภาพและป้องกัน (P&P Excellence)

เป้าประสงค์ ปี ๒๕๖๕	กลยุทธ์
๑. ส่งเสริมสุขภาพและป้องกันการเกิดโรค ไม่ติดต่อเรื้อรัง	๑. ส่งเสริมการปรับเปลี่ยนพฤติกรรมกรรมการดูแลตนเองในกลุ่มเสี่ยง ๒. ป้องกันการเกิดโรค Stroke ในกลุ่มเสี่ยงและโรคเรื้อรังในเขตพื้นที่รับผิดชอบโรงพยาบาล
๒. ส่งเสริมสุขภาพและป้องกันการเกิดโรคในกลุ่มโรคติดต่อและโรคอุบัติใหม่	ส่งเสริมป้องกันการเกิดโรคติดต่อและโรคอุบัติใหม่
๓. ส่งเสริมการดูแลสุขภาพประชาชนทุกกลุ่มวัย	๑. ส่งเสริมให้หญิงตั้งครรภ์ได้รับการดูแลตามมาตรฐาน ๒. ส่งเสริมเด็กวัยรุ่นให้เข้าถึงการให้คำปรึกษา
๔. ประชาชนมีสุขภาพจิตดี สามารถเข้าถึงบริการได้	พัฒนาการเข้าถึงระบบสุขภาพจิต
๕. ส่งเสริมคุณภาพชีวิตผู้ป่วยระดับประคอง	พัฒนาระบบการดูแลผู้ป่วยระดับประคองโดยการใช้ผลิตภัณฑ์กัญชาทางการแพทย์

พัฒนาระบบบริการให้เป็นโรงพยาบาลแห่งความปลอดภัย (Service Excellence)

เป้าประสงค์ ปี ๒๕๖๕	กลยุทธ์
๑. ผู้รับบริการกลุ่มเสี่ยงสูงได้รับการดูแลตามมาตรฐานมีความปลอดภัยไม่เกิดภาวะแทรกซ้อน	1. พัฒนาระบบการดูแลผู้ป่วยโรคเสี่ยงสูง 3S2T1P 2. พัฒนาระบบการดูแลผู้ป่วยสูติ-นรีเวช
๒. พัฒนาระบบการใช้ยาอย่างสมเหตุผลผล (RDU Hospital)	พัฒนาระบบการใช้ยาอย่างสมเหตุผลผล (RDU Hospital)
3. พัฒนามาตรฐานสำคัญจำเป็นต่อความปลอดภัย	พัฒนามาตรฐานสำคัญจำเป็นต่อความปลอดภัย (๙-element)
4. พัฒนามาตรฐานการดูแลผู้ป่วยโควิด ๑๙	พัฒนาระบบการดูแลผู้ป่วยโควิด ๑๙
5. พัฒนามาตรฐานการให้ข้อมูลภาวะตัดสินใจลำบาก (Ethical Dilemma)	พัฒนามาตรฐานการให้ข้อมูลภาวะตัดสินใจลำบาก (Ethical Dilemma)
6. พัฒนาระบบบริการการดูแลผู้ป่วยสุขภาพจิตและจิตเวชให้ได้มาตรฐาน	พัฒนาระบบบริการการดูแลผู้ป่วยสุขภาพจิต จิตเวชและยาเสพติดให้ได้มาตรฐาน

ขั้นตอนการรับบริการผู้ป่วย

โดยผ่านเครื่องกดบัตรคิว

กรณีที่ ๑ มีบัตรประชาชน

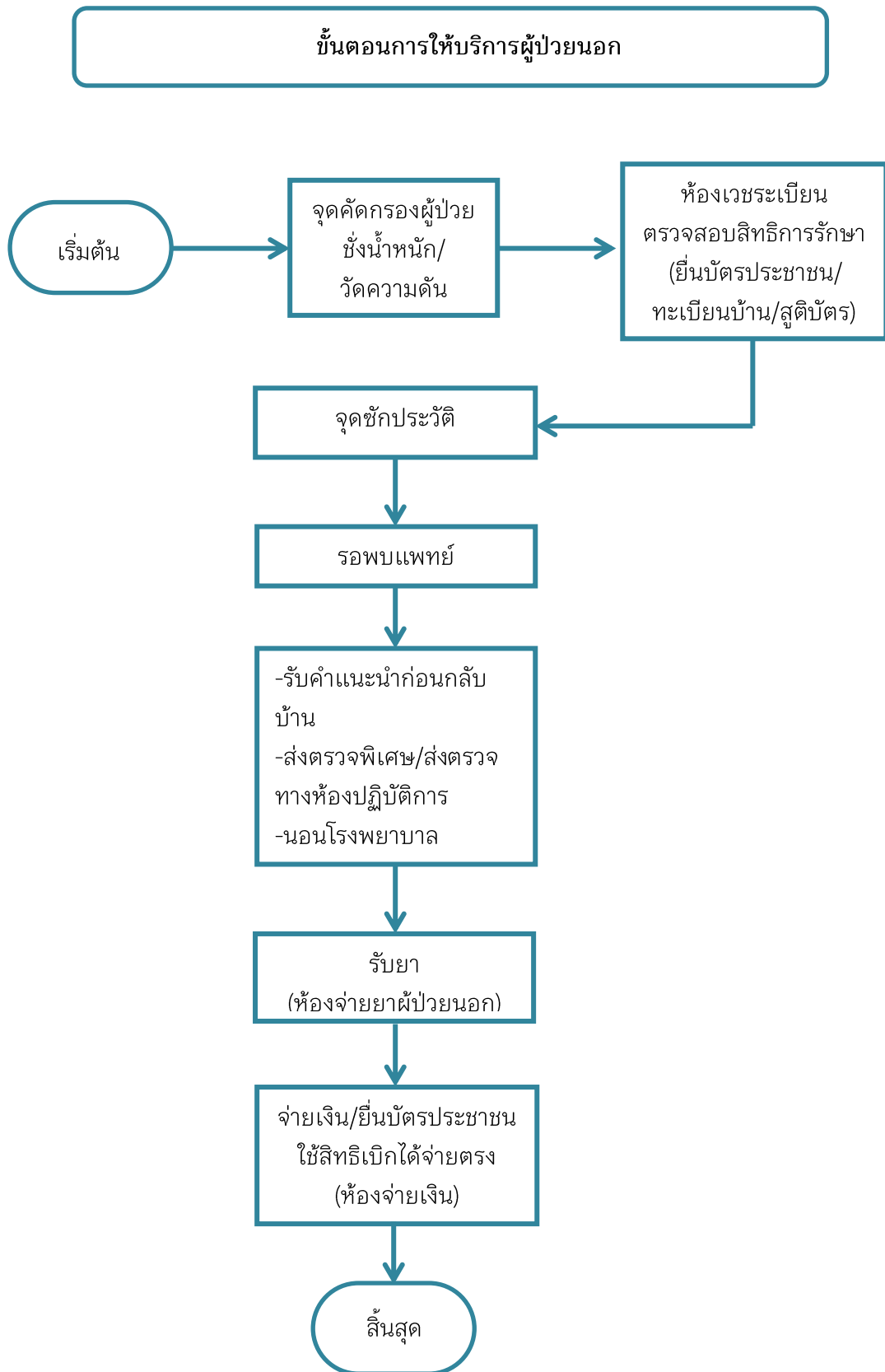
๑. เลียบบัตรประชาชน (หมายเลข ๑)
๒. กดแผนกที่ต้องการเข้ารับบริการ
๓. ตรวจสอบชื่อ-นามสกุล และที่อยู่
๔. กดปุ่มเข้ารับบริการ
๕. รับบัตรคิว

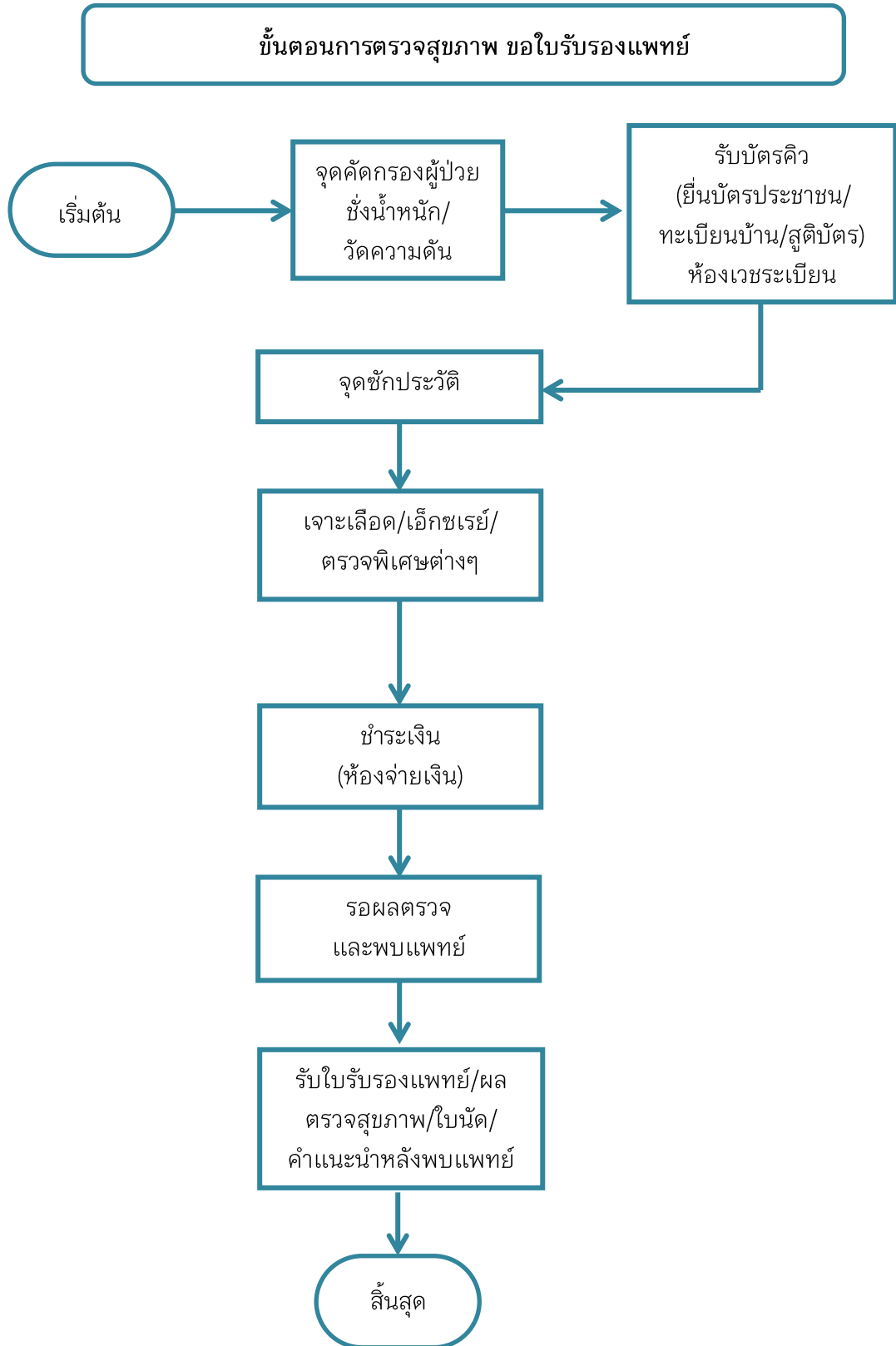
กรณีที่ ๒ ไม่มีบัตรประชาชน

๑. กดปุ่มรูปมือด้านบนขวาของจอ (หมายเลข ๒)
๒. กดหมายเลขบัตรประชาชน ๑๓ หลัก
๓. กดแผนกที่ต้องการเข้ารับบริการ
๔. ตรวจสอบชื่อ-นามสกุล และที่อยู่
๕. กดปุ่มเข้ารับบริการ
๖. รับบัตรคิว

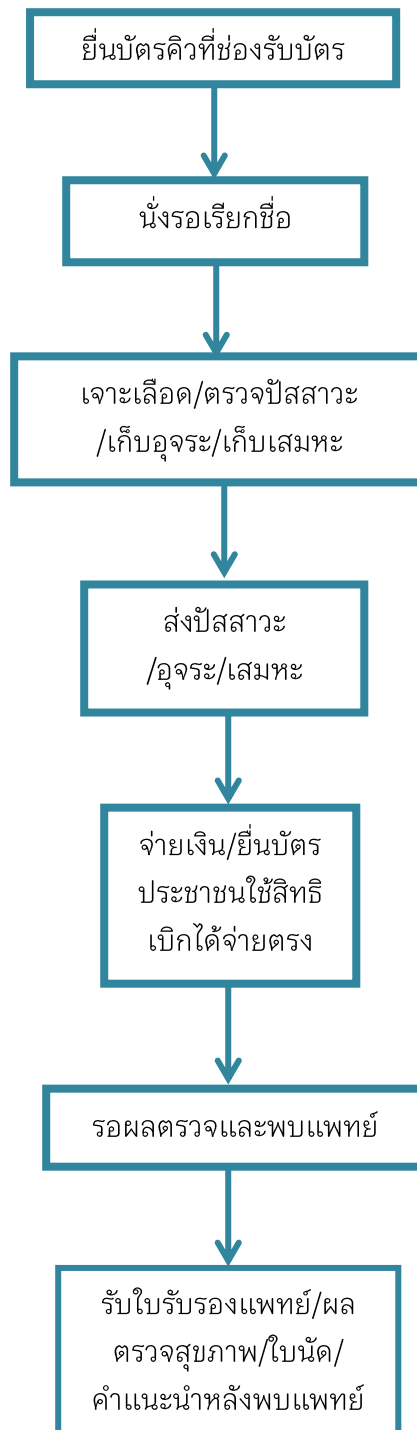
กรณีติดต่อห้องเวชระเบียน (ห้องบัตร)

๑. ผู้ป่วยรายใหม่
๒. ขอใบรับรองแพทย์ทุกชนิด
๓. ขอใบส่งตัว
๔. ขอผลเลือด/ปัสสาวะ/เอ็กซเรย์ (เพื่อรักษาที่โรงพยาบาลอื่น หรือคลินิกอื่น)
๕. ตรวจสอบสุขภาพประจำปี
๖. ผู้ป่วยอุบัติเหตุและฉุกเฉิน

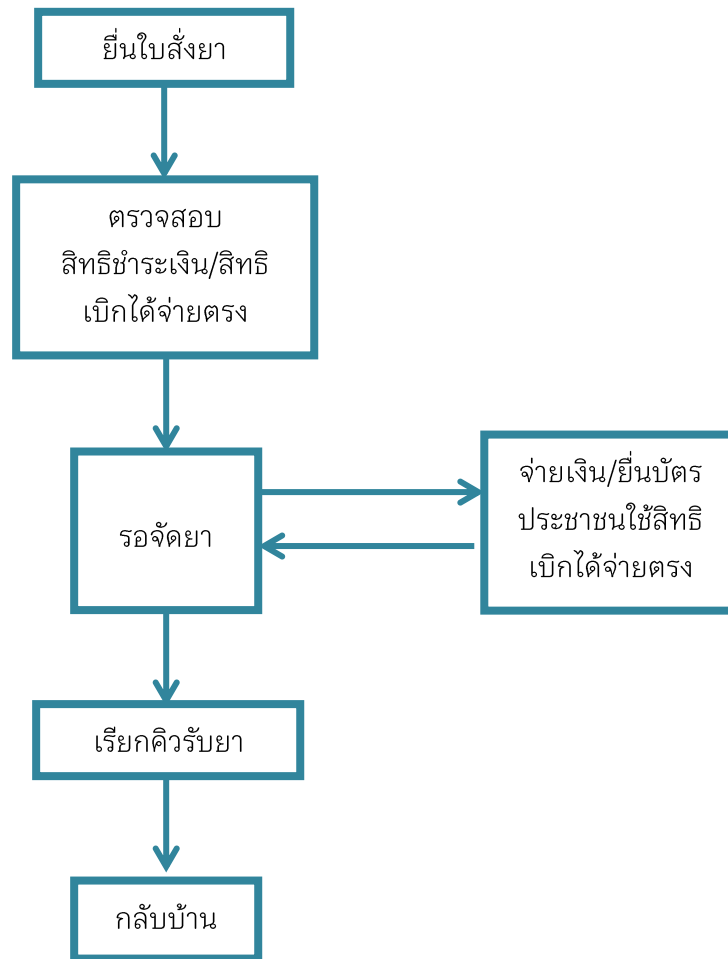




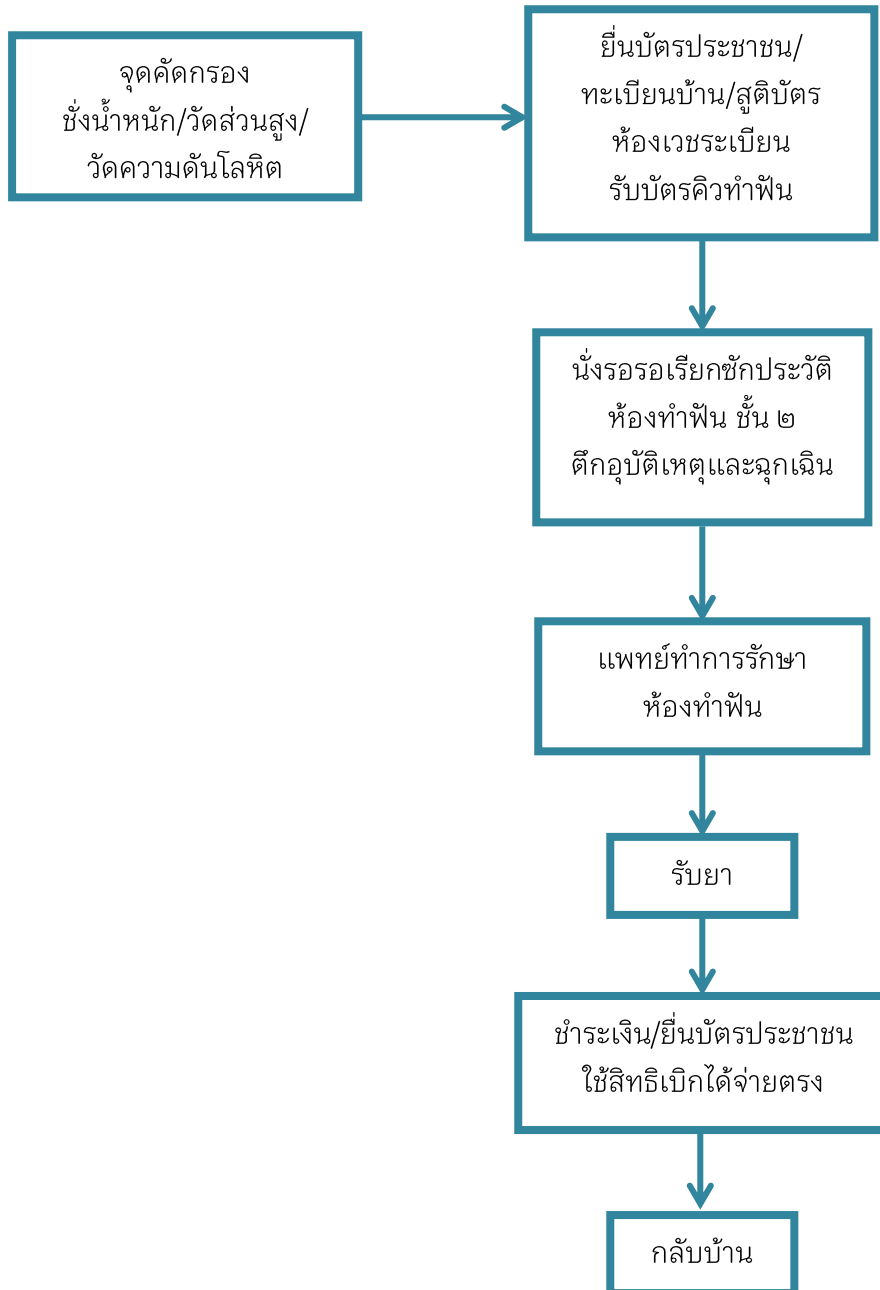
ขั้นตอนการให้บริการห้องเจาะเลือด



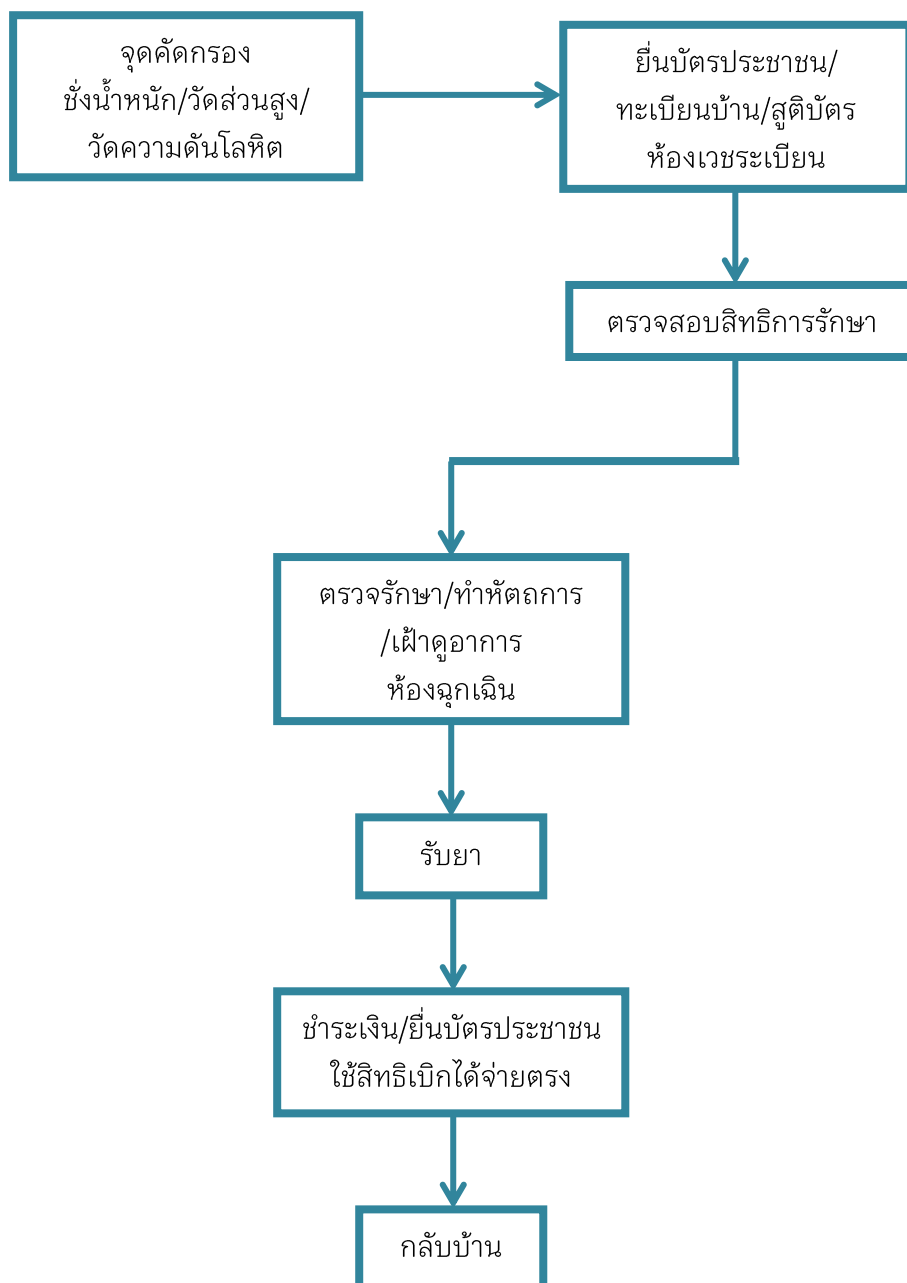
ขั้นตอนการรับยา






ขั้นตอนการให้บริการห้องฟัน



ขั้นตอนการให้บริการห้องผู้ป่วยฉุกเฉิน



แบบฟอร์มการเผยแพร่ข้อมูลผ่านเว็บไซต์ของหน่วยงานในราชการบริหารส่วนภูมิภาค
สำนักงานปลัดกระทรวงสาธารณสุข
ตามประกาศสำนักงานปลัดกระทรวงสาธารณสุข
เรื่อง แนวทางการเผยแพร่ข้อมูลต่อสาธารณะผ่านเว็บไซต์ของหน่วยงาน พ.ศ. ๒๕๖๑
สำหรับหน่วยงานในราชการบริหารส่วนภูมิภาคสำนักงานปลัดกระทรวงสาธารณสุข

แบบฟอร์มการขอเผยแพร่ข้อมูลผ่านเว็บไซต์ของหน่วยงานในสังกัดสำนักงานปลัดกระทรวงสาธารณสุข	
ชื่อหน่วยงาน : โรงพยาบาลบัวใหญ่ อ.บัวใหญ่ จ.นครราชสีมา วัน / เดือน / ปี : 23 ธันวาคม 2564 หัวข้อ : MOIT 2 หน่วยงานมีการเปิดเผยข้อมูลข่าวสารที่เป็นปัจจุบัน	
รายละเอียดข้อมูล (โดยสรุปหรือเอกสารแนบ) โดยมีรายละเอียด ดังนี้ ข้อ 1 ข้อมูลพื้นฐานที่เป็นปัจจุบัน ประกอบด้วย 13 คู่มือการปฏิบัติงานตามภารกิจหลักและภารกิจสนับสนุนของหน่วยงาน	
Link ภายนอก ไม่มี หมายเหตุ	
ผู้รับผิดชอบการให้ข้อมูล  (นายสำเนียง พรหมมานอก) นักจัดการงานทั่วไปชำนาญการ หัวหน้ากลุ่มงานบริหารทั่วไป วันที่ 23 ธันวาคม 2564	ผู้อนุมัติรับรอง  (นายสมบัติ วัฒนนะ) นายแพทย์เชี่ยวชาญ(ด้านเวชกรรมป้องกัน) รักษาการในตำแหน่ง ผู้อำนวยการโรงพยาบาลบัวใหญ่ วันที่ 23 ธันวาคม 2564
ผู้รับผิดชอบการนำข้อมูลขึ้นเผยแพร่  (นายไพวัลย์ ประดิษฐ์) ตำแหน่ง นักวิชาการคอมพิวเตอร์ วันที่ 23 ธันวาคม 2564	